

LEGENDA SIMBOLI		
Simbolo	Descrizione	Tariffa
	Rivelatore ottico di fumo ad indirizzamento	VEN24-10.16.12.01
	Rivelatore ottico di fumo ad indirizzamento completo di ripetitore ottico installato sopra controsoffitto	VEN24-10.16.12.02 VEN24-10.16.11.02
	Pulsante manuale di allarme incendio ad indirizzamento	VEN24-10.16.08.01
	Sirena su loop per allarme ottico acustico antincendio	VEN24-10.16.02.01
	Led cumulativo per segnalazione intervento rivelatori nel locale	VEN24-10.16.11.01
	Pannello LCD di ripetizione allarmi	VEN24-10.16.07.01
	Camera di analisi	VEN24-10.16.17.01
	Punto collegamento/alimentazione Serranda tagliafuoco	ELE.059
	Elettromagnete	VEN24-10.16.10.01
	Centralina di campionamento sistema di rivelazione incendi ad aspirazione (1/2 canali)	ELE.057 ELE.058
	Foro di campionamento sistema ad aspirazione	VEN24-10.16.21.07
	Tubazione sistema di rivelazione incendi ad aspirazione	VEN24-10.16.21.07
	Diffusore ad incasso per sistema EVAC	165038d
	Diffusore a parete per sistema EVAC	ELE.060
	Base microfonica per annunci	ELE.001
	Microfono di emergenza, alloggiato all'interno di cassetta metallica, per annunci e gestione EVAC collegato direttamente all'unità master, involucro in metallo pressofuso, microfono cardiode preamplificato di alta qualità, con flessibile di lunghezza 445mm, autodiagnosta completo, EN 54-16.	ELE.001

LEGENDA COLORI	
Simbolo	Descrizione
	Dispositivi Impianto rivelazione fumi installati in ambiente
	Dispositivi Impianto rivelazione fumi installati sopra controsoffitto
	Dispositivi Impianto rivelazione fumi ad aspirazione sopra controsoffitto
	Dispositivi Impianto diffusione sonora

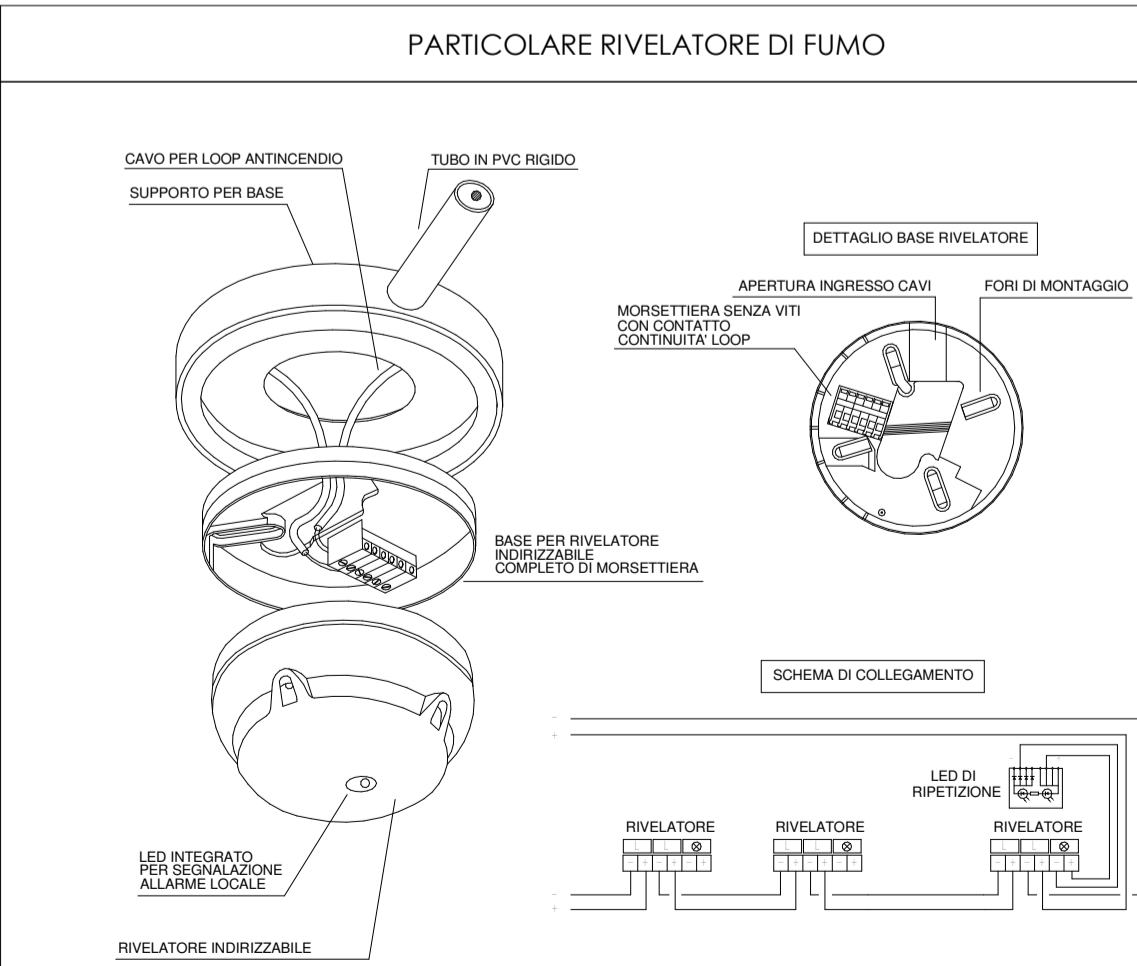
NOTA

Comando e stato delle serrande tagliafuoco:
Lo stato delle serrande tagliafuoco posizionate nei canali di mandata e ripresa dell'aria verrà acquisito all'interno del Sistema di Rivelazione Fumi.
Verranno installati dei moduli di uscita dell'impianto di rivelazione fumi per il comando delle serrande tagliafuoco e dei moduli di ingresso per l'acquisizione dello stato.

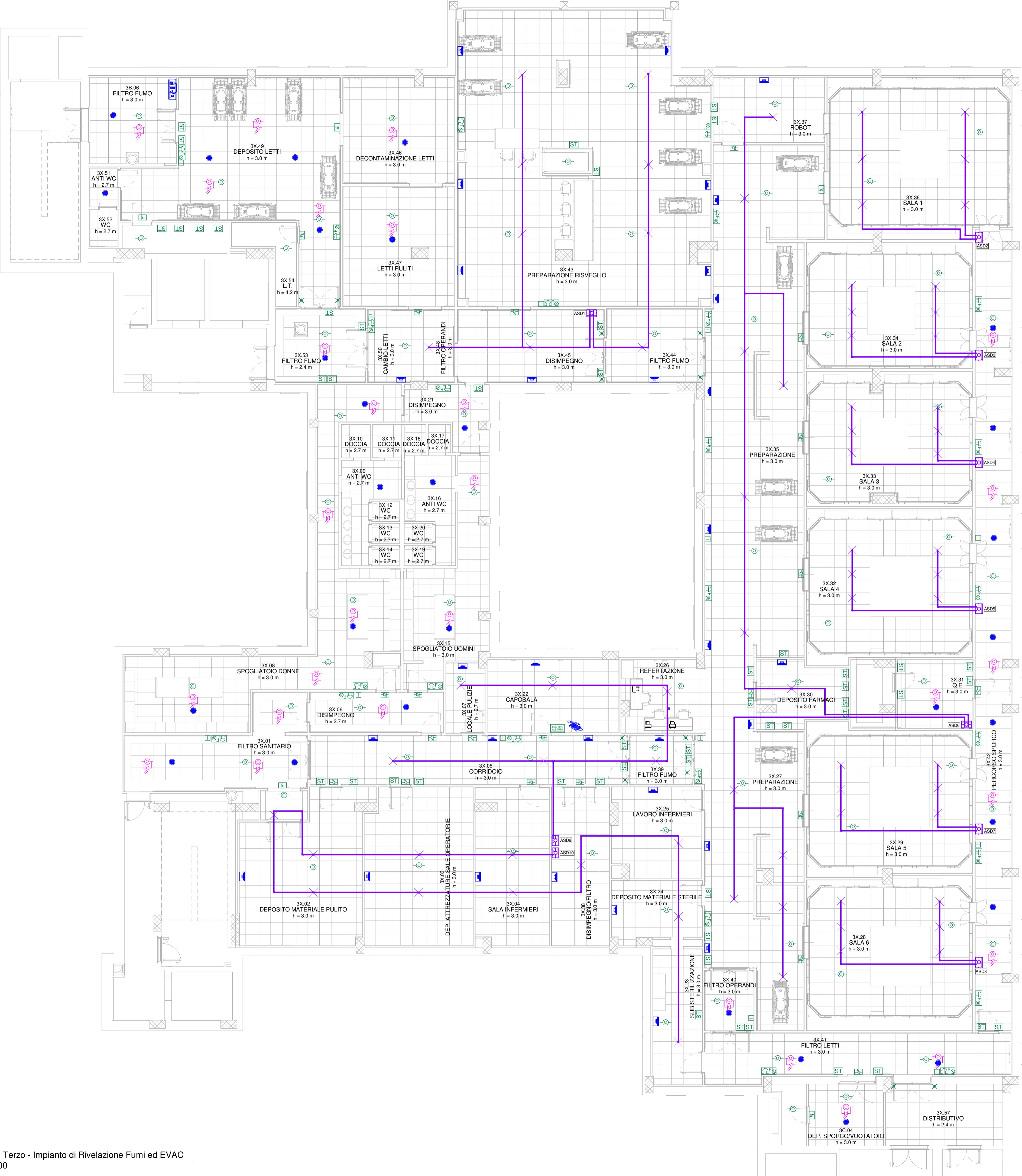
Modalità di installazione delle camere di analisi nelle condotte:
Verranno installate camere di analisi all'interno dei condotti di ventilazione nelle seguenti quantità e posizioni nel rispetto delle UNI 9795:
- nei canali di mandata, a valle dei ventilatori e filtri e a monte di qualsiasi deviazione, con portata d'aria maggiore di 2500 m³/h;
- nei canali di ripresa (riciclato) posizionate dove l'aria lascia ciascun compartimento oppure nei canali prima che l'aria entri nel ritorno comune a due o più compartimenti (nei casi in cui l'UTA ricicli tutta o in parte l'aria ripresa dagli ambienti);
- nel canale di ripresa di ciascuna UTA, subito a monte dei ventilatori (nei casi in cui l'unità ventilante serva solo a trasferire l'aria dall'ambiente interno all'esterno dell'edificio, senza ricircolo).

Di seguito le indicazioni progettuali utilizzate per la definizione dei componenti accessori all'impianto:
- Alimentatori supplementari 230Vac 5,5A conformi EN 54-4; n. 1 per compartimento;
- Alimentatori stabilizzati 24Vdc installati nei quadri di zona/Reparto per l'alimentazione degli elettromagneti (alimentazione da sezione CA);

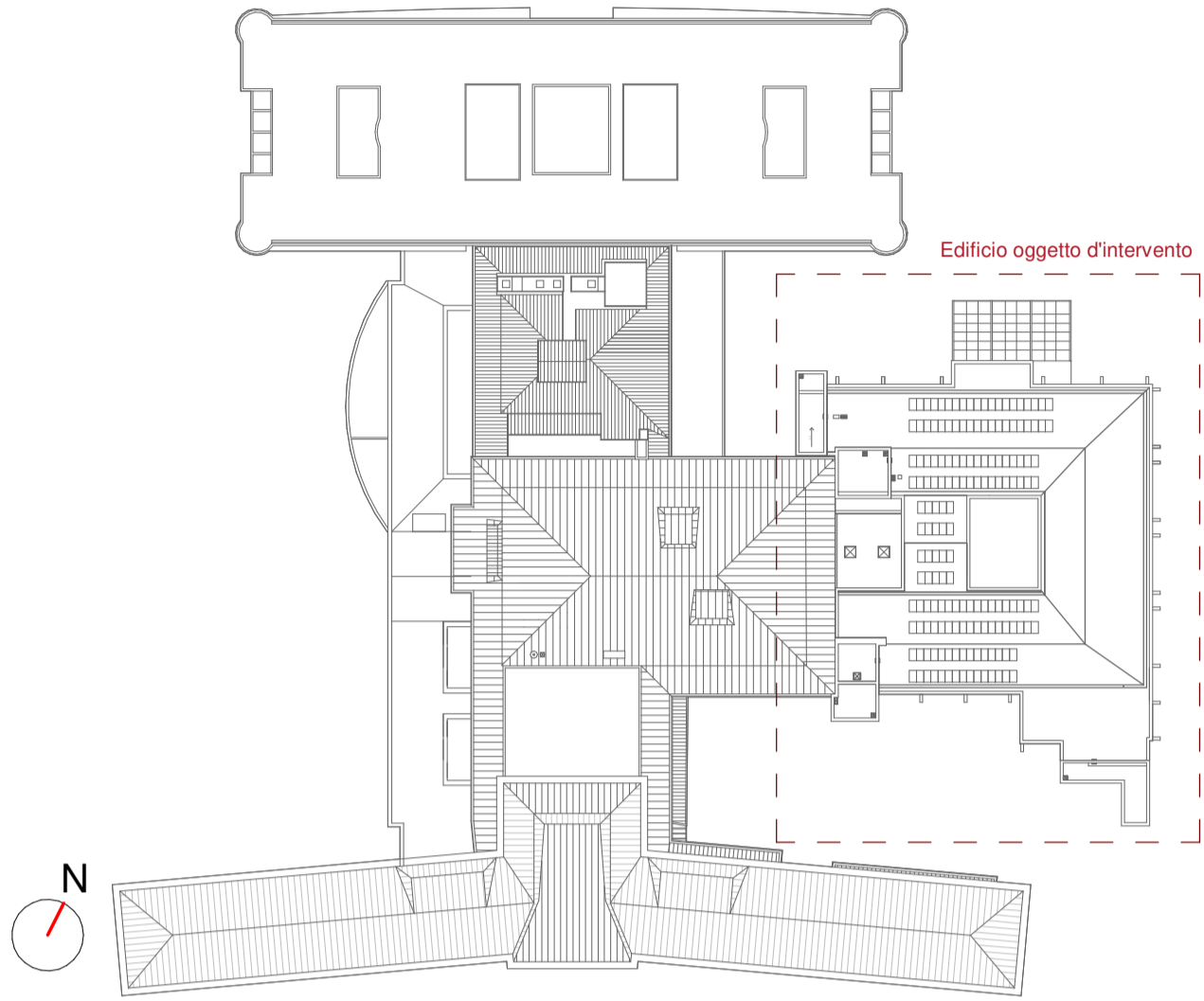
Per gli azionamenti a controllo i moduli IN/OUT verranno adottate le seguenti linee guida generali da confermare durante la fase costruttiva in base alle caratteristiche tecniche dei prodotti scelti:
- 2 Moduli 2N per ogni Centrale di Aspirazione;
- 1 Modulo OUT per ogni Centrale di Aspirazione;
- 1 Modulo OUT per le serrande di compartimento;
- 1 Modulo OUT per le targe ottico-acustiche di compartimento;
- 1 Modulo OUT per ogni UTA (bocca-serranda tagliafuoco serranda presa aria esterna);
- 1 Modulo 2OUT per attivazione EVAC di compartimento (comando+reset);
- 1 Modulo OUT per disabilitazione allarme acustico delle Targhe ottico acustiche in caso di attivazione EVAC di compartimento;
- 1 Modulo OUT per comando elettromagneti di compartimento;
- 1 Modulo OUT per ogni compartimento per segnalazione stato impianto quadri VVF;
- 1 Modulo 2N per ogni compartimento per la segnalazione del ritorno EVAC (attivazione-fault);
- Moduli 2N per acquisire gli ingressi delle Serrande Tagliafuoco (1 Ingresso per ciascuna serranda).



Piano Terzo - Impianto di Rivelazione Fumi ed EVAC
1 : 100



KEYPLAN



REGIONE DEL VENETO
ULSS3
SERENISSIMA
Servizio Sanitario Nazionale - Regione del Veneto
AZIENDA ULSS N° 3 SERENISSIMA
Via Don Federico Tosatto n° 147 30174 Venezia VE
tel. 041/9657111 - P.E.C.: protocollo.ulss3@pecveneto.it

Direzione Servizi Tecnici e Patrimoniali
Distretto Mirano Dolo

PROGETTO ESECUTIVO

Progettazione esecutiva di n° 6 sale operatorie al 3° piano Blocco Est
OD 03D Ospedale di Dolo (VE)
CUP J42C21000010002 - CIG B34E9CF07C

VISTO: IL DIRETTORE GENERALE:

DOTT. EDGARDO CONTATO

VISTO: IL DIRETTORE SANITARIO:

DOTT. GIOVANNI CARRETTA

RESPONSABILE UNICO PROG:

ING. PETER FRANCIS CASAGRANDE

PROGETTAZIONE ESECUTIVA:

PRISMA
INGEGNERIA

PRISMA ENGINEERING s.r.l.

via XI Febbraio, n° 2/a
35020 Villatora di Saonara (PD)
tel. +39 049 6796500
www.prismaengineering.it

PROGETTISTA:

Ing. Luciano Viero

COORDINATORE PER

LA SICUREZZA IN FASE

DI PROGETTAZIONE:

Ing. Luciano Viero

COLLABORATORI:

PROGETTAZIONE ARCH. E

OPERE EDILI:

Ing. Lucrezia Carraro

PROGETTAZIONE IMPIANTI

ELETTRICI E SPECIALI:

Ing. Daniela Scarpa

PROGETTAZIONE IMPIANTI

MECCANICI:

Ing. Andrea Toniolo

PROGETTAZIONE IMPIANTI

PREVENZIONE INCENDI:

Ing. Paola Trevisani

DATA PRIMA REVISIONE:

29/11/2024

CODICE ELABORATO:

07324_E_ELE_EG_ER_P3_001_01

Rit. commessa Fase Disciplina Formato Contenuto Livello N. progressivo Revisione

OGGETTO:

Impianto di Rivelazione Fumi ed Evac - Pianta Piano Terzo

REV.	DATA:	NOTE DI REVISIONE:	RED.	CON.	APP.
0	29/11/2024	PRIMA EMISSIONE	P.T.	D.S.	L.V.
1	21/02/2025	AGGIORNAMENTO	P.T.	D.S.	L.V.